

# Vereinsauktion

Donnerstag 24. November 2011

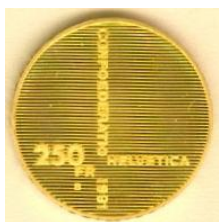
20.00 Uhr

Restaurant Hirschen

Rorschacherstr. 109

St.Gallen - St.Fiden

<http://www.phvsg.ch/>



151



26



ex. 93



117

<b>Losbesichtigung</b>	Rest. Hirschen St. Gallen	<b>Donnerstag 17. November 2011</b>	<b>ab 17:30 – 21:00</b>
		<b>Donnerstag 24. November 2011</b>	<b>ab 16:30 – 19:30</b>
<b>Steigerungsskala</b>		bis Fr. 200.00 = Fr. 10.00	
von Fr. 200.00		bis Fr. 800.00 = Fr. 20.00	
		ab Fr. 800.00 = Fr. 50.00	
<b>Abkürzungen</b>	** postfrisch	* ungebraucht	(*) ohne Gummi
⊙	gestempelt	ET-⊙	Ersttagsstempel
⊞	Vierblock	FDC	Ersttagsbrief
Δ	Briefausschnitt	→	Flugpost
K / PK	Karte / Postkarte	AK	Ansichtskarte
WUKI	Wunderkiste	WUKO	Wunderkoffer
		WUBA	Bananenschachtel
<b>Kataloge</b>	SBK Schweizer Briefmarken Katalog	Z	Zumstein
	AW Abstempelwerk Andres- Emmenegger	Spez	Zumstein (Spezialkatalog)
	LBK Liechtenstein Briefmarkenkatalog	Mi	Michel
	ESK Schwarzenbach Ersttag- und Spezialkatalog	ANK	Austria netto Katalog

Fett gedruckte Los- Nr. sind abgebildet.

## alle Lose gegen Gebot, ohne Mindestpreis

Los SBK- Nr.  
Nr. oder Artikel Beschreibung

### FÜRSTENTUM LIECHTENSTEIN

#### Vor- und Mitläufer

- 1 Lot ⊙//PK 1867-, sieben Vorläufer aus Mi 37/277 und die PK 22 a, 2 Kreuzer braun, d. Text, sauber ⊙ VADUZ 29/8/98. LBK 569.–
- 2 Lot ⊙ 1867-, Steckkarte mit drei Vorläufer. Mi 38, 10 Kr. blau mit schwarzem Fingerhut-⊙ VADUZ 8/5/83, Mi 46, 5 Kr. rot und Mi 47, 10 Kr. blau je mit Einkreist-⊙ BALZERS. Die 10 Kr. blau mit Attest Rupp. LBK 580.–



ex. 2



ex. 1



ex. 7

#### Sammlungen / Lot

- 3 Lot \*/\*\*/⊙/⊞ 1912-, sauberer Posten FL, dabei FDC, MK Bienenwabe und ein Auswahlheft mit besseren Werten. SBK 2165.–
- 4 Lot \*/\*\*/⊙/FDC 1912/71, zwei Alben mit teils besseren Serien, ab 1963 meist mit FDC, Serien Einzel und im ⊞ \*\* und ET-⊙. SBK bis 1960 gerechnet ca. 1200.–
- 5 Lot \*/\*\*/⊙ 1917-, sechs Alben mit meist neueren Marken. Dabei einige bessere Werte und für **über 160.– Frankaturware.**
- 6 Lot ⊞/FDC 1920-, Schachtel voll FDC, dabei ein Album mit 37 Belegen, davon 28, teils bessere FDC's. Dazu die Jahreszusammenstellungen 1993 und 1995 \*\*, einige Marken \*/\*\* usw. SBK nur Belege bis 1962 gerechnet über 1300.–

Los Nr.	SBK- Nr. oder Artikel	Beschreibung
7	Lot	**/⊙ 1924-, fünf Blätter mit beschrifteten Abarten. Dabei ZNr. 61A mit stark verschobenem Aufdruck, ZNr. 71 mit verschiedenen Retouchen und ZNr. 226/I verschobenes p in Rp. Hoher Katalog, besichtigen.
8	Lot	**/⊙ 1944-, vier Steckkarten mit besseren Werten und Serien meist **, wenig ⊙. Dabei Jagd-, Gemälde- und Sportserien, Bienenwabe usw. SBK über 1150.–
9	Lot	** 1996-, neun Jahreszusammenstellungen, dazu Kleinbogen- und ⊕ Serie der Weihnachtsmarken 2004 und acht PK. Für <b>über Fr. 420.– Frankaturware.</b>
10	WUBA MK/FDC	Zwei Bananenschachteln mit Lagerbestand Liechtenstein. Dabei vier Alben mit MK 1 - 250, viele im Originalumschlag und drei Schachteln mit Doubletten bis MK 296. Neun Alben mit FDC und eine Schachteln mit Dubletten, kleiner Posten PK und offizielle Glückwunschkarten usw. <b>muss abgeholt werden!</b>

## SCHWEIZ

### Bundesmarken Sammlungen / Lot

- |    |        |  |
|----|--------|--|
| 11 | 14Ib   | ⊙ 1850-, Post Locale mit KE, 2 ½ Rp. tief schwarz/braunrot, entwertet mit schwarzer eidg. Raute. Falzhelle Stelle und Papiermängel an unteren Rand, nicht repariert, Attest Renggli. SBK 2200.–  |
| 12 | 14I/20 | ⊙/⊗ 1850-, Post Locale mit Kreuzeinfassung auf ⊗, entwertet mit schwarzem P.P. dreiseitig breitrandig, Marke nicht auf diesen ⊗ gehörend, Befund Moser. Dazu drei Rayon II (16II), drei Rayon I (17II) und eine Rayon III (20) teils Angeschnitten. SBK für lose Marken 3500.– |



11



ex. 13



ex. 14



ex. 15



ex. 16

### Strubel

- |    |            |  |
|----|------------|--|
| 13 | 22-26A     | ⊙ 1854, kompletter Satz A, dabei 5 Rp. 22 Ab (SH 22A2), 23 Ac (SH 23A3), 24 Ac (SH 24A3) und 26 A (SH 26A3). Bis auf die 26 A alle vollrandig, meist gute Erhaltung. Je zwei Atteste und Befunde Renggli. SBK 1750.– |
| 14 | 22-25B     | ⊙ 1854-55, kompletter Satz B, dabei 22 Bc, 23 Ba, 24 Bb und 25 Ba. Vier Strubel in guter Erhaltung, Attest Renggli. SBK 760.–  |
| 15 | 22-27C     | ⊙ 1855, kompletter Satz C, dabei 22 Ca, 23 Cb, 26 Ca und 27 Cb. Zwei Strubel (5 und 40 Rp.) sind vollrandig, schöner Satz in guter Erhaltung. Je zwei Atteste und Befunde Renggli. SBK 1890.–                        |
| 16 | 21-26G/27C | ⊙ 1857-, kompletter Satz 5 Rp. bis Fr. 1.–, dabei 21 Gb, 22 Ga, 23 Ga, 24 Gb, 26 Gb und 27 Cb. Bis auf die 27 Cb alle vollrandig, schöner Satz meist in sehr guter Erhaltung. Zwei Atteste Renggli. SBK 2420.–       |

### Sammlungen / Lot

- |    |     |   |
|----|-----|---|
| 17 | Lot | ⊗ 1854, drei kleine Alben mit 47 Strubel-⊗, dabei acht 5er, 34 10er, vier 15er und eine 20er. Sehr unterschiedliche Qualität, hoher Katalog, besichtigen! |
| 18 | Lot | ⊙ 1854-, Ein Strubel und 17 sitzende Helvetia mit den ⊙ Gruppen 30 (65P.), 60 (50P.), 61 (80P.), 62 (90P.), 64 (35P.) und 138 (28P.).                     |
| 19 | Lot | Δ/⊗ 1854-, 102 alte Belege, dabei 17 Strubel, 67 Sitzende usw. hoher Katalog!   |

- | Los Nr.                          | SBK- Nr. oder Artikel | Beschreibung   |
|----------------------------------|-----------------------|--|
| <b>Sitzende Helvetia gezähnt</b> |                       |  |
| 20                               | 52                    | ⊙ 1881, 1 Fr. golden, Faserpapier. Rund-⊙ BASEL FAHRP. AUFG. 26 XII 81., Marke mit kleinen Mängeln, Befund Guinand. SBK 1800.–   |
| <b>Sammlungen / Lot</b>          |                       |  |
| 21                               | 31/34                 | (*) 1862-, drei ungebrauchte, nachgummierte Marken, teils mit kleinen Mängeln. Dabei 10 Rp. blau (31a), 30 Rp. zinnober (33a) und 40 Rp. grün (34a), je mit Attest Renggli. SBK für postfrisch 11'700.– und mit Falz 5'500.– |
| 22                               | Lot                   | ⊙ 1862-, Serie weisses Papier von 2 Rp. bis 1 Fr. SBK über 1200.–  |
| <b>Kreuz und Wertziffer</b>      |                       |  |
| 23                               | 81                    | GS 1906, Wertstempel 2 Rp. Tellknabe mit Zusatzfrankatur 3 Rp. Ziffermuster mit Wasserzeichen, sauber ⊙ WOHLN 19.VI.06.X- auf portogerechtem Firmen-<br>☒ der Aktiengesellschaft M. Bruggisser & Cie in Wohlen. SBK 250.–    |



20



ex. 21



ex. 24



ex. 22

- 24 66-71B ⊙ 1888, kompletter Satz grobe Zähnung mit Rund-⊙. Für diese Ausgabe sehr gut gezähnt und in sehr guter Erhaltung, Attest Renggli. SBK 2115.–

### Sammlungen / Lot

- 25 66A/100B ⊙ 1862-, vier Steckkarten mit 56, sauber ⊙ Marken, meist gute Qualität. Dabei gute Werte wie 69C, 71E, 89A, 92C, 97A und 100B. SBK über 3000.–

### UPU

- 26 79C \*\* 1900, 25 Rp. blau, nachgravierte Platte, erste Marke aus einem Fünferstreifen absolut \*\*, mit den üblichen Gummibügen. Attestkopie Marchand. SBK 2250.–

### Sammlungen / Lot

- 27 77/79 B ⊙ 1900, zwei Steckkarten mit teils guten Abarten, dabei «ohne Florian», «Wappenschild neu graviert» usw. SBK über 1300.–
- 28 77/78 C ⊙ 1900, Steckkarte mit teils guten Abarten, dabei «Haarknoten retouchiert», «Armband am rechten Unterarm», vier 78C usw. SBK über 900.–



23



33



34

Los Nr.	SBK- Nr. oder Artikel	Beschreibung
<b>Ausgaben ab 1907</b>		
29	141y + **/⊙	1921/84, zwei Steckkarten mit besseren Werten. Dabei <b>141y, glattes Papier ⊙</b> , Attest Renggli, <b>Tell 173+75z **</b> , 174RM und 542 ⊙ usw. SBK 1324.–
30	205y **	1936, Val Leventina 20 Rp. glattes Papier mit Bogenrand **. SBK 375.–
31	216-18v **	1938, Symbolische Darstellungen, lichtempfindliches Papier, kompletter Satz, mit oberem Rand absolut **. SBK 360.–
32	216-18w **	1942, Symbolische Darstellungen, leichtes Papier gelblich getönt, kompletter Satz mit Bogenrand absolut **. SBK 340.–
33	232-35 FDC	1939, Schweizerische Landesausstellung in Zürich, R-FDC auf illustriertem Geschäftskuvert, sauber S-⊙ -6.V.39-18 Eingang Enge. SBK 225.–
34	236-39 FDC	1939, Schweizerische Landesausstellung in Zürich, R-FDC auf illustriertem Geschäftskuvert, sauber S-⊙ -6.V.39-18 Eingang Enge. SBK 275.–
35	262- 田/**/ET-⊙	1945, Steckkarte mit PAX Marken. Dabei Sechserstreifen 5 - 40 Rp. ** und acht Einzelwerte, alle ET-⊙ RORSCHACH -9.V.45-0 oder -1. SBK 990.–
36	277.2.01 ☒	1947, Portogerechter ☒ mit der <b>Abart «fehlende Speiche»</b> im 田, sauber ⊙ LAUSANNE 10.III.48-13. SBK 500.–
37	314.2.02 + ⊙/☒	1953, Steckkarte mit den bekannten Abarten, <b>blinder Passagier 1</b> , lose und auf Sammlerbeleg. <b>Blinder Passagier 2</b> , Retouche zwischen Auto und Brunnen, dem seltene Plattenfehler <b>«Telefonhörer»</b> usw. hoher Katalog.
38	542x 田 **	1984, Fr. 2.50, Turmhahn ohne Leuchtstoff, Eckrand-田 mit Druckdatum 9VII84, absolut **. SBK 320.–
39	999 **/ET-⊙	2000, Stickereimarke im 田 mit Umrandung, ** und ET-⊙. SBK 700.–
<b>Abarten</b>		
40	Lot */**/⊙	1894-, zwölf Steckkarten mit Abarten, meist FM/WM und etwas PJ/PP. Dabei viele geläufigen Abarten wie <b>Speiche, Mast, Passagier</b> usw. hoher Katalog!
41	Lot */**/⊙	1899-, Album mit meist ⊙ Abarten. Dabei Doppelprägungen und Retouchen, wie <b>Spinne, fehlender Mast</b> , usw. SBK nur bessere gerechnet über 3000.–
42	Lot **	1938-, zwei Steckkarten mit vier Abarten und sechs <b>Turmhahn ohne L</b> . Dabei <b>San Salvatore</b> und <b>Forrer</b> mit Doppelprägung, <b>Speiche</b> usw. SBK 1075.–
<b>Heimatsammlung Kanton St.Gallen</b>		
43	Slg ⊙/AK/☒	1833-, Belege, AK und ⊙ Marken aus dem Kanton SG. Dabei zwei Vorphil-, zehn Tübli- und sieben Bedarfs-☒. Acht PK, sieben AK, dabei zwei Lithos von UZNACH und WYL und lose, sauber ⊙ Marken von alt bis neu usw.



ex. 29



36

Los Nr.	SBK- Nr. oder Artikel	Beschreibung
<b>Sammlungen / Lot</b>		
44	Lot	**/◎/⊕ 1850-, Album mit überwiegend den Ausgaben von RAYON II bis 1900. Dazu einige bessere ◎ ⊕ usw. unterschiedliche Erhaltung sehr hoher Katalogwert!
45	Slg	**/*/◎/FDC 1850-60, Album mit FM/WM bis Portofreiheit, meist ◎. Dabei teils bessere Werte und Serien, PJ und PP beinahe komplett, PAX **/** usw. hoher Katalog!
46	Lot	**/*/◎ 1850-1968, zwei SAFE-Ringbinder mit FM/WM, FP, PJ, PP usw. Vieles doppelt gesammelt, viele Marken sind auch auf der Rückseite der Folien! Slg mit viel Substanz, hoher Katalog. Dabei <b>für über Fr. 115.– Frankaturware.</b>
47	Lot	**/*/◎ 1862-, drei Alben mit FM/WM ◎, PJ und PP meist ** mit vielen ⊕.
48	Lot	**/*/◎ 1862-, drei Alben mit meist sauber ◎ Marken. Dabei FM/WM, FP, Porto- und Portofreiheit usw. Dabei einige bessere Werte und Serien, hoher Katalog.
49	Lot	**/*/◎/⊗ 1862-, vier Alben, dabei ein Leuchtturm-Drehstabbinder und ein Müller-Album, mit FM/WM, PJ, PP usw. dazu eine Hülle mit losen Albumblättern.
50	Lot	**/*/◎/⊗ 1867-, Schachtel mit acht Alben Schweiz, BRD und div. Länder. Meist neueres Material, dabei ⊗, FDC usw. <b>für über Fr. 310.– Frankaturware.</b>
51	Lot	**/*/◎ 1882-, Schachtel mit sechs Alben und einem Geschenkheft mit Marken meist aus der CH. Dabei einige besserer Werte, ein <b>Banknoten-⊗ mit einer 100 Fr. Note</b> «Francesco Borromini» und <b>für ca. Fr. 65.– Frankaturware.</b>
52	Lot	**/*/◎ 1882-, ein Album und eine kl. Schachtel mit 21 Steckkarten und losen Marken meist aus Europa. Dabei elf Steckkarten mit <b>stehenden Helvetia</b> und fünf Steckkarten <b>FL</b> mit besseren Werten und <b>über Fr. 65.– FL-Frankaturware.</b>
53	Lot	**/*/◎/⊗ 1882-, fünf Alben mit FM/WM, PJ, PP usw. dazu ein Heft mit ⊗/FDC.
54	Lot	**/*/◎/FDC 1900-, Schachtel mit sechs Alben und eine kl. Schachtel mit Belegen, ⊕ usw. Dabei ein Album mit FM/WM, meist im ⊕, <b>für über 600.– Frankaturware.</b>
55	Lot	◎/△ 1900-, Schachtel voll mit Marken auf Papier. Dazu ein Album mit besseren Werten und Blocks (NABA 34) alles o.G. und ein Album PJ, teils im ⊕.
56	Lot	**/*/◎ 1907-, gelaufenes, aber beinahe volles Auswahlheft mit FM/WM, PJ, PP und Blocks. Dabei viele gute Werte und Serien. <b>Restverkaufswert Fr. 1928.–</b>



ex. 31



ex. 37

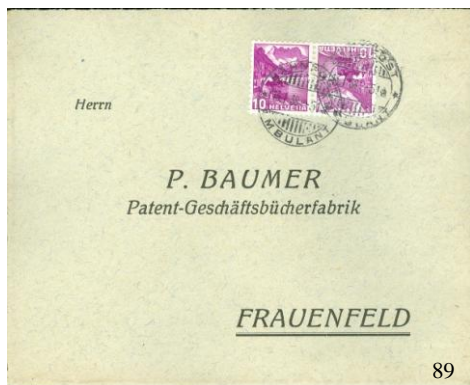


ex. 35



Los Nr.	SBK- Nr. oder Artikel	Beschreibung
<b>Sammlungen / Lot</b>		
57	Slg Voll-⊙	1907-, Leuchtturm Drehstabbinder mit überwiegend Voll-, oder ET-Voll-⊙ Marken. Dabei auch einige bessere Werte und Serien, hoher Katalog.
58	Lot */**/⊙	1915-, gelaufenes, aber beinahe volles Auswahlheft mit Abarten, PJ, PP, K/Z, Rollenmarken und Blocks. Dabei viele gute Werte und Serien wie Spinne, fehlende Speiche, blinder Passagier usw. <b>Restverkaufswert Fr. 1340.-</b>
59	Lot */**/⊙	1919-, vier Steckkarten mit FM/WM, PJ, PP und FP (zwei Steckkarten). Dabei viele bessere Werte und Serien, wie z.B. B 19 **. SBK über 1900.-
60	Lot */**/⊙	1920-2004, zwei Alben mit meist ganzen Serien je ein Mal ** und ⊙ ab 1981 meist ET-⊙. Dazu Doubletten, einige FDC und <b>für 401.40 Frankaturware.</b>
61	Lot */**/⊙/FDC	1960/65, Album mit meist einem FDC und je eine Serie Einzelmarken und im ⊕ ** und ET-⊙. Dabei für <b>über Fr. 320.- Frankaturware.</b>
62	Slg **/ET-⊙	1962-98, zwei Alben mit FM/WM, doppelt geführt ** und meist ET-⊙. Dabei für <b>über Fr. 420.- Frankaturware.</b>
63	Slg **/ET-⊙	1963-, Album mit FP, Zuschlagsmarken und FM/WM in Pergamenttüten, teils doppelt geführt ** und ET-⊙. Dabei für <b>über Fr. 210.- Frankaturware.</b>
64	Lot */**/⊙/FDC	1966/79, zwei Alben mit meist einem FDC und je eine Serie Einzelmarken und im ⊕ ** und ET-⊙. Dabei für <b>über Fr. 410.- Frankaturware.</b>
65	Lot ***/⊙	1969/92, SAFE-Ringbinder mit weitgehend kompletter Slg. Die ⊙ Marken sind auf der Rückseite der Folien! Dabei für <b>über Fr. 365.- Frankaturware.</b>
66	Lot */**/⊙/FDC	1974/82, zwei Alben mit meist einem FDC und je eine Serie Einzelmarken und im ⊕ ** und ET-⊙. Dabei für <b>über Fr. 410.- Frankaturware.</b>
67	Lot */⊙/⊗	Posten Schweiz in sechs Alben und drei Schachteln mit abgelösten Marken.
68	Lot **/⊙/⊗	Schachtel mit Schweiz und Ausland in sechs Alben, eine Schachtel und Kuverts mit Δ, ⊗, PK usw. Dabei für <b>über Fr. 260.- Frankaturware.</b>
69	Slg ⊗	Vier Alben mit Belegen der Feldpostämter in den Schweizer Kasernen. Dabei R-Feldpost-⊗ und ⊗ mit Kasernen-⊙ alles auf illustrierte S-Kuverts.
70	Slg ⊗	Vier Alben mit neueren, überwiegend CH-Belegen. Dazu eine Schachtel mit Albumblätter «Basler Taube Spezial», aufgezogen sind meist CH-Belege.
<b>Frankaturware</b>		
71	Bogen **	1953/70, 18 Bogenserien WM/Europa. <b>Frankaturwert über Fr. 610.-</b>
72	Bogen **	1960/76, 18 Bogen FM/WM von - .10 - 3.50. <b>Frankaturwert Fr. 562.50</b>
73	Slg **	1960/83, Leuchtturm Drehstabbinder mit FM/WM, K/Z/S, FP, PJ, PP und Blocks. Dabei für <b>über Fr. 340.- Frankaturware.</b>
74	Bogen **	1963/73, sieben Bogen FM und FP, alles hoher Werte von 1.30 bis 2.- . <b>Frankaturwert Fr. 505.-</b>
75	Bogen **	1970/73, 14 Bogenserien WM/Europa. <b>Frankaturwert über Fr. 600.-</b>
76	Bogen **	1970/82, vier Bogenserien WM 1981/82 und neun KD Bogen Baudenkmal - .10/ - .30. Dazu 160 x - .10 mit Gummifehlern. <b>Frankaturwert Fr. 653.-</b>
77	Lot **/⊕	1970-, Kuvert mit Abo-Ware, meist ⊕ Serien FM/WM in Pergamenttüten. Für <b>über Fr. 300.- Frankaturware.</b>
78	Lot **/⊕	1970-, Kuvert mit Abo-Ware, meist ⊕ Serien FM/WM in Pergamenttüten. Für <b>über Fr. 300.- Frankaturware.</b>
79	Lot **/⊕	1970-, Kuvert mit Abo-Ware, meist ⊕ Serien FM/WM in Pergamenttüten. Für <b>über Fr. 300.- Frankaturware.</b>
80	Bogen **	1973/77, zwölf Bogenserien WM/Europa. <b>Frankaturwert Fr. 610.-</b>
81	Lot **	1976-, zwei Steckkarten mit Automatenmarken, und Pergamenttüten mit Serien, meist FM/WM usw. Dazu ein Kuvert mit Ämter, nicht berechnet so wie zwei Ausstellungsmedaillen. Für <b>über Fr. 300.- Frankaturware.</b>
82	Bogen **	1977/79, acht Bogenserien WM/Europa. <b>Frankaturwert Fr. 627.50</b>

Los Nr.	SBK- Nr. oder Artikel	Beschreibung
<b>Frankaturware</b>		
83	Lot	**/田 1977-, Pergamenttüten mit Abo-Ware, Serien im 田. Dabei FM, WM, PJ und PP, für <b>über Fr. 410.– Frankaturware</b> .
84	Lot	**/田 1977-, Pergamenttüten mit FM, WM, PJ und PP, sortiert nach Wertstufen. Meist Bogen, Zehnerstreifen oder im 田, für <b>Fr. 530.– Frankaturware</b> .
85	Bogen	** 1979/80, sieben Bogenserien WM/Europa. <b>Frankaturwert Fr. 665.–</b>
<b>Jahreszusammenstellungen</b>		
86	Slg	ET-⊙ 1982-2000, 19 Jahreszusammenstellungen der PTT, alle Ausgaben mit Text, ab 1996 mit Vignette und einem ET-Eck-⊙. Postpreis Fr. 613.– SBK 1360.–
87	Lot	** 1982/97, 13 Jahreszusammenstellungen der PTT, alle Ausgaben mit Text versehen. Postpreis Fr. 352.– SBK 849.–, für <b>Fr. 279.– Frankaturware</b> .
<b>PTT-Souvenir-Heftchen</b>		
88	Lot	** 1978-, 30 PTT-Souvenir-Heftchen, PTT-Sammel- und Faltblätter und drei Jahreszusammenstellungen. <b>Für Fr. 271.70 Frankaturware</b> .
<b>Kehrdrucke - Zusammenhängende Werte – Zwischenstege</b>		
89	K33zI	✉ 1936, Schloss Chillon, 10 Rp. violett, linke Marke mit der Doppelprägung, auf Bedarfs-✉, zweiseitig geöffnet, ⊙ BAHNPOST AMBULANT 13. I 1938 -- 51a, <b>auf Bedarfs-✉ sehr selten!</b> Attest Sulger. SBK 800.–
90	OZ 41	ET-⊙ 1953, PJ-Kehrdruckbogen mit Gummi, nur die zwei «faschen Herzstücke» haben den ET-⊙ PRO JUVENTUTE AUSGABETAG. SBK für ⊙ 1800.–
91	SO78/79 +	**/⊙ 1999/2000, Gemeinschaftsausgabe China-Schweiz komplette Druckbogen, je ** und ⊙. Dazu S81, Sondermarke Millennium im Grossbogen, bedruckt mit der FCSG-Meistermannschaft 2000. Der Verkauf der Grossbogen erfolgte ausschliesslich an der NABA 2000 und konnten so nur dort bedruckt werden!
<b>Flugpost Sammlungen / Lot</b>		
92	→ 3-15	⊙ 1923-, komplette Serie glattes Papier, sehr saubere Rund-⊙. SBK 1000.–
93	→ 4z-15z	⊙ 1932-, komplette Serie geriffeltes Papier, sehr saubere Rund-⊙. Für die 11z Befund Renggli, dazu die 4y. SBK 850.–
94	→ 19-49	**/⊙ 1935-, Aufbrauchsausgaben, Pro Aero und Landschaften mit sauberen Rund-⊙. Dazu zwei Abarten, Doppelprägung und verschobener Aufdruck *. SBK 980.–



89



ex. 92



ex. 94

ex. 93

Los Nr.	SBK- Nr. oder Artikel	Beschreibung
<b>Pro Juventute</b>		
95	I K	1912, Vorläufer d. sauber ☉ SCHAFFHAUSEN 24.XII.12.XI- BRIEFPOST auf Weihnachts-PK. SBK 400.–
96	I-III **	1912, Vorläufer komplette Serie, absolut **, Attest Renggli. SBK 1510.–
97	10+11 ☒	1918, weisser, unadressierter, Satz-☒ sehr sauber ☉ BERN 3 13.XII.10.-4 BUNDESHAUS. Rückseitig mit gleichem AK-☉. SBK 300.–
98	129-32 FDC	1949, illustrierter FDC, sauberer offizieller ET-☉ d. -1.XII.49-12 . SBK 165.–
99	133-37 FDC	1950, illustrierter FDC, sauberer offizieller ET-☉ d. -1.XII.50-12 . SBK 350.–
100	138-42 FDC	1951, illustrierter FDC, sauberer offizieller ET-☉ d. -1.XII.51-9 . SBK 240.–
101	143-152 FDC	1952+53, zwei illustrierte FDC's, offiziellen ET-☉ PRO JUVENTUTE 1912/1952 und AUSGABETAG. SBK 250.–

### PJ-Briefli

102	Lot	PJ-☒	1913-, neun PJ-Briefli, fünf mit richtiger PJ-Frankatur, zwei mit falscher Frankatur, zwei ungebrauchte, ein Kärtchen und ein PJ-Kuvert für die Kärtchen. Dabei das Briefli von 1937 in Indien, mit indischer Marke, verwendet. ESK ca. 200.– ohne das Briefli von 1937 LP!
-----	-----	------	---



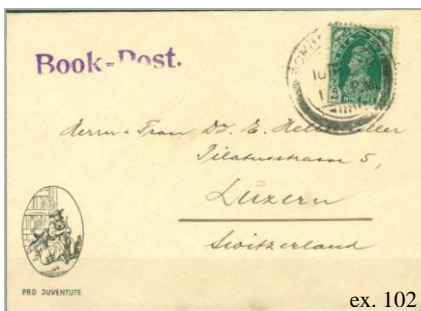
95



96



97



ex. 102

### Sammlungen / Lot

103	Lot	Δ	1913-, Schachtel mit PJ auf Δ, dabei sehr viele ältere Ausgaben, besichtigen.
104	Slg	*/**/☉	1913-, komplette ☉ Slg, ohne Blocks und lückenhafte Slg **. Dazu viel ☉ Doubletten, auch hohe Werte. SBK ca. 3400.–
105	Lot	☒	1916-, Album mit 32 Belegen. Dabei R-, E-, FP-, Satz-☒, Einzugsauftrag und FDC's mit teils guten Frankaturen. SBK über 1150.–
106	Lot	☒	1916-, Schachtel mit über 180 Bedarfs-☒, dabei zwei Kofferranhänger und zwei Δ mit interessanten Frankaturen. Hoher Katalog

Los Nr.	SBK- Nr.	oder Artikel	Beschreibung
<b>Sammlungen / Lot</b>			
107	Slg	田/**/⊙	1963/98, Album mit 田 ** und ET-⊙, dabei <b>Frankaturwert Fr. 298.-</b> .
108	Bogen	**	1966-78, zwölf Jahrgänge 1966-74 + 76-78. <b>Frankaturwert Fr. 827.50</b> <b>Tag der Briefmarke</b>
109	Bogen	**	1978/81, vier Bogenserien, 1978 doppelt, dazu drei einzelne Bogen von 1980, <b>Frankaturwert Fr. 505.-</b>
110	Lot	K/☒	1937-, Album mit 104 Belegen T.d.B. Dabei die offizielle K «Ballonflug» Appenzell 1974, Probedruck Appenzell 1994 usw. Katalog Bauer 800.-
<b>Pro Patria</b>			
111	12	⊙	1940, Bundesfeierblock I, sauber ⊙ RORSCHACH 31.VII.40.-16. SBK 1100.-
112	19+102	⊙	1942-, Bundesfeierblock II und III. Beide Blocks mit Gummi. Block II sauber ⊙ SCHWEIZ.POSTMUSEUM 1.VIII.42. Block III ET-⊙ SBK 480.-
113	38-41	FDC	1948, FDC, sauberer offizieller ET-⊙ d. -15.VI.48. AUSGABETAG SBK 175.-
114	38-41	FDC	1948, FDC, sauberer offizieller ET-⊙ f. -15.VI.48. Jour d'mission SBK 225.-
115	42-45	FDC	1949, FDC, offizieller <b>ET-Voll-⊙ d.</b> -15.VI.49-9. AUSGABETAG SBK 200.-
116	42-45	FDC	1949, FDC, offizieller <b>ET-Voll-⊙ f.</b> -15.VI.49-9. Jour d'mission SBK 250.- +
117	42-45	FDC	1949, FDC, offiz. <b>ET-Voll-⊙ i.</b> -15.VI.49-9. Giorno d'emissione SBK 450.- +
118	46-50	FDC	1950, <b>illustrierter</b> FDC, offiz. ET-⊙ d. -1.VI.50-12. AUSGABETAG SBK 240.-
119	51-55	FDC	1951, <b>illustrierter</b> FDC, offiz. ET-⊙ d. -1.VI.51-9. AUSGABETAG SBK 225.-
120	56-65	FDC	1952+53, zwei illustrierte FDC's, offiz. ET-⊙ d. -1.VI.52-9. AUSGABETAG und offiz. S-ET-⊙ PRO PATRIA. SBK 240.-
121	130.1.09	**/⊙/☒	1966, zwei ☒ mit einmal <b>«Blaudruck nach oben verschoben»</b> und <b>«Auge auf der Wange»</b> , dazu lose der Pf. und eine Ret. und die Serie ET-Voll.



Los SBK- Nr.  
 Nr. oder Artikel Beschreibung

### Sammlungen / Lot

- 122 Slg ☒\*\*/☉ 1938/59, Album mit ☒ \*\*/☉/ET-☉, teils in Zehnerstreifen. SBK ca. 4500.–  
 123 Lot \*\* 1940-, alle Bundesfeierblocks I, II und III sauber und \*\*. SBK 875.–  
 124 Bogen \*\* 1966-74, neun Jahrgänge. **Frankaturwert Fr. 530.–**  
 125 Bogen \*\* 1976-82, sieben Jahrgänge. **Frankaturwert Fr. 720.–**



118



119

### Bundesfeier-Karten

- 126 Lot \*/☉ 1912/44, 32 BF-K (17 ☉), teils mit gebrauchspuren. Dabei die beiden Karten von 1923 ohne Druck auf der Rückseite, nicht katalogisiert! Dazu zwei Militär- und eine Rot Kreuz-K. SBK über 400.–

### Pro Juventute und Pro Patria - Sammlungen / Lot

- 127 Lot \*\* 1964-, Album mit Frankaturware PJ und PP, nach Wertstufen geordnet, dazu acht PJ-MH. **Frankaturwert über Fr. 300.–.**  
 128 Slg \*\*/ET-☉ 1962-98, Album mit doppelt geführten Slg, Serien PJ und PP \*\* und ET-☉. Dabei **Frankaturwert Fr. 149.05.**

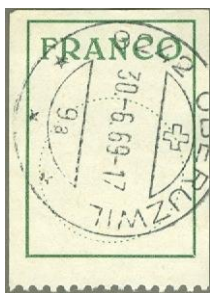
### Blocks / Zuschlagsausgaben

- 129 W 1 \*\* 1934, NABA 34 absolut postfrisch, Attest Rellstab. SBK 1450.–  
 130 W 1 ☒ 1934, NABA 34 auf R-☒, sauberer Ausstellungs-☉ -2.X.34-02. Rückseitig mit Vignette und AK-☉, Attest Marchand. SBK 1300.–  
 131 W 8 \*\*/☉ 1936, Pro Patria Block ☉ ZÜRICH 19 18.III.37-12 und \*\*. SBK 500.–  
 132 W 8a ☉ 1936, Pro Patria Blockbogen, vier zusammenhängende Blocks sauber ☉, BERN 1 30.XI.36-14 (Auflage 13'000 Bogen). Alle vier Ecken haben etwas gelitten, Bugspuren und zwei dünne Stellen, Ausschnitte i.O. SBK (8a)1700.–  
 133 W 14+16 \*\*/☉ 1943, 100 Jahre Schweizerische Briefmarken. Jubiläumsblock ET-☉, STAAD b. RORSCHACH 26.II.43-9 und das Luxusblatt mit dem roten offiziellen S-ET-☉. Dazu beide Blocks \*\*. SBK 450.–  
 134 W 18+23 \*\*/☉ 1943-45, Gedenkblock zur Nationalen in Genf mit dem roten offiziellen S-☉ 21.IX.43 und der Jubiläumsblock 100 Jahre Basler Taube mit dem roten offiziellen S-ET-☉. Dazu beide Blocks \*\*. SBK 475.–  
 135 W 21 \*\*/☉ 1945, Spendeblock sauber ☉ Schweiz. Automobilpostbureau 1 St.Gallen 3.III.45 und ein Block \*\*. SBK 640.–  
 136 W 31+35 \*\*/☉ 1948-55, IMABA Block mit dem offiziellen S-ET-☉ und der Gedenkblock zur Nationalen in Lausanne sauber ☉ RORSCHACH 15.II.55-11. Dazu beide Blocks \*\*. SBK 490.–  
 137 W 32 \*\*/☉ 1951, LUNABA Block sauber ☉ RORSCHACH 29.IX.51-14 und ein Block \*\*. SBK 640.–

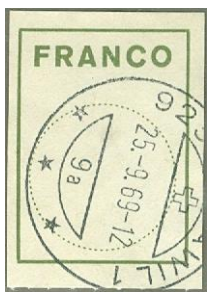
Los Nr.	SBK- Nr. oder Artikel	Beschreibung
<b>Sammlungen / Lot</b>		
138	W5/34	⊙ 1936-, Steckkarte mit den Blockausschnitten, sauber, teils ET-⊙. SBK 1140.–
139	W5/34	** 1936-, Steckkarte mit den Blockausschnitten, sauber **. SBK 1140.–
140	W8/35	** 1936-, zehn ** Blocks in bester Erhaltung. SBK 2040.–
141	W8/35	⊙ 1936-, zehn Blocks sauber, teils ET-⊙. Spende- und Basler Taube Block mit kleinen Mängeln. SBK 2010.–
142	Lot	☒ 1938-55, acht saubere Belege mit Blocks. Dabei Aarau 38, Zürich 4+6 mit Zusatzfrankatur und Spendeblock als R-☒ und Genf, Basler Taube, IMABA, LUNABA und Lausanne (⊙ f.) als FDC. SBK 1935.–



130



143



144

**Francozettel**

- 143 5 ⊙ 1959, Nr. 5, grün, sauber ⊙ 9242 OBERUZWIL 30.-6.69-17. SBK 300.–
- 144 6 ⊙ 1962, Nr. 6, grün, sauber ⊙ 923. ....AWIL 1 25.-9.69-12. SBK 260.–

**UNO – Neu York / Genf / Wien**

- 145 Lot \*/\*\* 1951-, UNO New York in drei Alben. Dabei die Flaggen der Mitgliedsstaaten, 40 Kleinbogen, die Herzstücke und die Zusammenhängenden Werte.

**Ansichtskarten / Litho**

- 146 Lot \*/⊙ 1899-, 70 alte, meist gelaufene, AK aus der Schweiz (60) und dem Ausland. Dabei Strassenzüge von kl. Ortschaften usw.
- 147 Lot \*\* um 1900, 14 alte, ungebrauchte, AK aus dem Kanton TG. Dabei Strassenzüge von kl. Ortschaften und Mehrbildkarten wie Hüttwilen, Münchwilen usw.
- 148 Lot \*/⊙ 1900-, Schachtel mit ca. 500 AK aus der Schweiz und dem Ausland.
- 149 Slg \*/⊙ 1900-, recht gut erhaltenes, altes K-Album mit 196 AK aus der Schweiz. Dabei auch kleinere Ortschaften mit Strassenzügen, Lithos und ca. 40 Kitsch-K.
- 150 Slg \*/⊙ Altes K-Album mit 120 Glückwunsch-K meist aus der Schweiz.

**Münzen und Medaillen in Edelmetall**

- 151 Münze 1991, zwei Gedenkmünzen **700 Jahre Schweizerische Eidgenossenschaft** im Etui. Eine 250 Franken Goldmünze Au 0.900, Durchmesser 23 mm, Gewicht: 8 g (**7.2 g fein**) und 20 Franken Silber, Ag 0.835, 20 g (**16.7 g fein**).
- 152 Lot Acht kleine Goldmünzen mit Zertifikaten von GÖDE, **4.59385 g reines Gold**.



ex. 152

Los Nr.	SBK- Nr. oder Artikel	Beschreibung
		<b>Münzen und Medaillen in Edelmetall</b>
153	Münzen	1991, 40 Gedenkmünzen zum Jubiläum 700 Jahre Eidgenossenschaft, mit verschiedenen Porträts von Persönlichkeiten. Die Münzen sind 15g Silber vergoldet (Ag 999), also <b>600g Silber</b> .
154	Münzen	1991, 32 Gedenkmünzen zum Jubiläum 700 Jahre Eidgenossenschaft, mit verschiedenen Motiven Tell, Feste, Auto, Eisenbahn, Schiff, Flugzeug, Ballonfahrt usw. Die Münzen sind 15g Silber vergoldet, also <b>480g Silber</b> .
155	Münzen	1991, 26 Gedenkmünzen zum Jubiläum 700 Jahre Eidgenossenschaft, mit Motiven zu verschiedenen Schlachten und Kriegen. Die Münzen sind 15g Silber vergoldet (Ag 999), also <b>390g Silber</b> .



ex. 153

Rückseite für alle Münzen

ex. 154



ex. 154

ex. 155

### Münz- und Banknoten-☒

156	Münzen	1988-, Album mit 29 Münz-☒, dabei für <b>Fr. 178.- kursgültig Münzen</b> von Fr. 1.- bis Fr. 20.-. Dazu sieben Belege mit je einem Einräppler.
157	Lot	☒ 29 Münz-☒, fünf Banknoten-☒ (zwei mit Münzen) ein Sammelblatt Steffi Graf und fünf 700 Jahre Eidgenossenschaft je mit einer Münze, eine PK mit Münze, zwei Keramik-Münzen von Meissen, ein ☒ mit einem grossen Siegel, sieben lose Münzen und der Holzmarken FDC mit einer Holzmünze.

### MOTIVE

158	Slg	**/☉ 1953-, ein Leuchtturm Klemmbindern mit « <b>Weltraum und Raketen</b> » und ein Lindner Ringbinder mit «die Eroberung des roten Planeten Mars» ca. 180 Blatt. Dabei ca. 650 Marken, Blocks und Bogen, meist **, hoher Beschaffungspreis!
159	Slg	**/☒ Schachtel mit zwei Alben und Nachtrageblätter zum Motiv « <b>IM GLANZ DER KRONE</b> », dabei verschiedene Länder aus Europa.
160	Slg	☉ 112 Blatt mit <b>Persönlichkeiten</b> aus Sport, Musik, Wirtschaft und Politik. Jedes Blatt mit einer ☉ Briefmarke aus dem Land der Person mit Bild und Unterschrift auf der Vorderseite, Rückseitig die Beschreibung dieser Person.
161	Slg	☉/☒ 1994, <b>100 Jahre Olympiade</b> , zu diesem Jubiläum hat das I.O.C. eine Slg mit Marken und ☒ aller Mitgliedsländer, in drei Bänden, herausgegeben.
162	Slg	**/☉/☒ Zwei Motiv-Slg. 1962-, <b>Gebrüder Grimm</b> , Album mit 28 Blatt auf denen 17 Märchen erzählt werden, ergänzt mit Bildern und den dazu passenden Marken. 1984-, <b>Das Königshaus von England</b> , Album mit 28 Blatt mit der Geschichte des Königshauses, ergänzt mit Bildern, Marken und Blocks.

Los Nr.	SBK- Nr. oder Artikel	Beschreibung
		<b>Telefonkarten</b>
163	Lot	Fünf Alben mit Telefonkarten, teils auf Sammelblätter in einem Belegen mit dem gleichem Motiv usw.
164	Lot	Schachtel mit über 1000 Telefonkarten, meist mit Chip. Dazu leere LINDNER-Albumblätter zum aufmachen dieser Telefonkarten.

## EUROPA + ÜBRIGES AUSLAND

### Afrika / Arabien / Asien

165	Lot	*/**/⊙ Schachtel mit zwölf Auswahlheften, meist ⊙ Material aus Afrika, Arabien, Thailand/Siam, Philippinen, Japan, Indochina, Vietnam und Englische Kolonien. Angeschriebener <b>Restverkaufswert ca. Fr. 1500.–</b>
-----	-----	--

### Bulgarien

166	Lot	** 1973-, sieben bessere Blocks, Block 41 mit grauem Aufdruck, 43 mit violetterem Rahmen und 47B, 52B und 53B nummeriert. Mi. € 812.50
-----	-----	--

### Deutschland

167	Lot	*/**/⊙/☒ 1849-, zwei Alben, lose Albumblätter, fünf Steckkarten und eine Hülle mit <b>Altdeutschland</b> , DR, Zonen, Generalgouvernement, Bayern, Württemberg, Oldenburg, Handstempel, Saar mit drei KB, Danzig, Böhmen & Mähren usw.
168	Slg	*/**/⊙ 1869-, zwei Alben mit <b>Altdeutschen Staaten und Deutsches Reich</b> . Dabei viele gute Werte und Serien sauber geordnet. Enormer Katalog, besichtigen!
169	Slg	*/**/⊙ 1943-, sehr saubere Slg <b>BRD, Berlin, Zonen und DDR</b> . Dabei viele gute Werte und Serien. Mi 2004 mit Falzpreis berechnet n.A.d.E. über € 8500.–
170	Lot	*/**/⊙ 1945-, drei Alben mit <b>Zonenmaterial, BRD und DDR</b> . Dabei viele gute Werte und Serien, hoher Katalog, besichtigen.
171	Lot	*/**/⊙ 1948-90, zwei Alben mit <b>Berlin</b> . Dabei gute Werte und Serien, wie 1-20 ** usw. hoher Katalog, besichtigen.
172	Slg	*/**/⊙ 1948-, KABE Klemmbinder mit überwiegend ⊙ Slg <b>BRD und Berlin</b> . Dabei viele gute Werte und Serien, hoher Katalog, besichtigen.
173	Lot	*/**/⊙ 1948-, vier Alben <b>BRD</b> , ein Album ist ⊙ und drei Alben */**. Dabei viele gute Werte und Serien, hoher Katalog, besichtigen.
174	Slg	⊙ 1949, Kuvert mit drei Blätter voll, meist sehr sauber ⊙ <b>DDR-Marken</b> . Dabei viele gute Werte und Serien. Mi. über 1200.–
175	Slg	*/** 1949, <b>DDR</b> , Album mit meist ** Marken. Dabei viele gute Werte und Serien, teils geprüft BPP. Mi. über 1800.–
176	Slg	☒/FDC 1952-69, drei Alben mit <b>DDR, meist FDC</b> . Alles mit Tages-⊙, auch Blöcke wie z.B. Block 10 auf FDC usw. hoher Katalog
177	Lot	*/**/⊙ 1959-, drei Alben mit <b>DDR</b> meist doppelt, teils mehrfach gesammelt.
178	Lot	*/** 1959-, zwei Stabbinder mit <b>DDR</b> meist ** gesammelt. Dazu drei Alben mit <b>Baltische-Staaten, Russland</b> usw.
179	Lot	*/**/⊙ 1960-, drei Klemmbinder mit <b>DDR</b> . Bis 1979 meist ⊙, später */** gesammelt. Dabei viele bessere Werte.

### Europa

180	Lot	*/⊙ 1840-, vier Hüllen und ein Album mit Rest- oder Teil-Slg von <b>Belgien, Deutschland, Gibraltar, Grossbritannien, Luxemburg</b> und <b>Monaco</b> .
181	Lot	*/**/⊙ Schachtel mit 16 alten Auswahlheften mit meist ⊙ Material aus Deutschland, Österreich und Schweden. Angeschriebener <b>Restverkaufswert ca. Fr. 1500.– und FF 2500.–</b> Dazu zwei Alben mit Motivmarken meist aus Europa.

- 182 Slg      \*\*/⊙      Färöer / €-Vorläufer  
1975-, 2 Alben mit Slg Färöer \*\* und ⊙, hoher Anschaffungspreis.
- 183 Slg      \*/\*\*      Frankreich  
1926-, Slg Frankreich in zwei Alben, \*\* und mit Falz gesammelt. Dabei viele gute Werte und Serien, n.A.d.E ca. 2400 Marken, hoher Katalog.
- 184 Slg      ⊙      Luxemburg  
1852-, SAFE-Ringbinder mit gut ausgebauter Slg ⊙. Dazu weitere Jahrgänge und Serien in Pergamenttüten, sehr wenig auch \*/\*\*. Mi. weit über € 5000.–
- 185 Lot      \*/\*\*/⊙      Russland / Sowjetunion  
1915- meist ab 1977, ein Album mit Einzelmarken, Kleinbogen und einigen Blocks. Dazu einige Belege, wie z.B. 24 FDCs zur Olympiade 1980 usw.
- 186 Lot      GS/K/☒      Um die Welt  
1850-, zwei Alben mit **über 120 Belegen** von alt bis neu aus aller Welt. Dabei Vorphila, Zensur-☒, Alt Baden/Bayern usw. teils mit besseren Frankaturen.
- 187 Slg      ⊙      Um die Welt in Schaubek- und Schwaneberger Briefmarkenalbum  
1840-, zwei grosse, recht gut erhaltene **SCHAUBEK-ALBEN**, 30. Auflage, bearbeitet und herausgegeben von C.F. Lücke. Band I und II jeweils mit Europa und Übersee von Abessinien bis Zululand, teils recht gut gefüllt.
- 188 Lot      \*/⊙      1850-, ein **SCHWANEBERGER-Klemmbinder** mit Europa, eine Hülle mit Afrika, Amerika, Irland, Britische- und Französische Besetzungen usw. und eine Schachtel mit losen Marken aus aller Welt.
- 189 WUKI      \*/⊙/☒      Lot / WUBA / WUKI  
1862-, Schachtel mit 13 Alben, eine kl. Schachtel und Kartonmappen mit **Schweiz** und **Fürstentum Liechtenstein**. Dabei FM/WM, PJ, PP, ☒ ⊙/\*/\*\*, FDC usw. Dazu ein Briefmarkenprüfgerät und ein Katalog.
- 190 WUKI      ⊙/☒      Schachtel mit **CH und Ausland**, dabei Belegen, losen Marken in Tüten usw.
- 191 WUKI      \*\*/⊙/☒      Schachtel mit **SIEGER Abo-Ware** aus aller Welt. Dabei Belegen, losen Marken in Tüten usw. viel Material, enormer Anschaffungspreis!
- 192 WUKI      \*\*/⊙/☒      Schachtel mit **Abo-Ware** aus der Schweiz und dem Fürstentum Liechtenstein. Dabei Belegen, losen Marken usw. viel Material, enormer Anschaffungspreis!
- 193 WUBA      \*/⊙/☒      1857-, zehn Alben mit Slg und Doubletten, von alt bis neu, **alles Schweiz**.
- 194 WUBA \*/\*\*/⊙/☒      1860-, acht Alben, eine Mappe, eine Hülle, eine Box mit Steckkarten und drei kl. Schachteln mit **Schweiz und Europa**. Dazu vier grosse Kalender 1984/87 jedes Blatt mit Marken und **Frankaturware in Bogen UNO Genf Fr. 385.–**
- 195 WUBA      \*/⊙/☒      1862-, 29 Alben, dabei ein kleines, gut erhaltenes Schwaneberger-Album, mit Marken aus aller Welt. Dazu ein Hülle und eine Mappe mit losen Marken und fünf Geschenkhäften der Firma Courvoisier S.A. viel Material, besichtigen!
- 196 WUBA \*/\*\*/⊙/☒      Zwei Bananenschachteln mit **Schweiz und Ausland**. In einer Schachtel hat es sieben Ordner mit neueren Belegen und FDC meist Schweiz. In der anderen Schachtel hat es 13 Alben und drei kl. Schachteln mit sehr viel Material, dabei viel Schweiz mit **über Fr. 100.– Frankaturware. Muss abgeholt werden!**
- 197 WUBA      \*/⊙/☒      Bananenschachtel mit zwölf Alben, davon **zwei alte SCHAUBEK-Alben**, vier kl. Schachteln, Kataloge usw. dabei viel Schweiz.
- 198 WUBA      \*/\*\*/⊙      Bananenschachtel mit 14 Alben **alles Schweiz**. Dabei FM/WM, PJ, PP, dazu einige ☒ und Spezialitäten usw. viel Material, besichtigen.
- 199 WUBA      \*/⊙/☒      Bananenschachtel mit **meist Ausland** in sieben Alben, acht Schachteln, zwei Holzkistchen, Mappen und Hüllen. Meist mit losen Marken, teils in Tüten usw.
- 200 Gross-Los      Ein Zügelkarton, eine Bananenschachtel und einen grosse Kartonkiste voll mit Geschäftskorrespondenz und losen Marken. **Muss abgeholt werden!**

# Gebotsliste

Ich beauftrage die Philatelisten-Vereinigung St.Gallen für mich und auf meine Rechnung folgende Auktionslose bis zur Höhe der aufgeführten Preise zu ersteigern.

Vorname/Name

---

Adresse

---

PLZ/Wohnort

---

Telefon + Email

---

Los-Nr.	Höchstbetrag	Los-Nr.	Höchstbetrag	Los-Nr.	Höchstbetrag

## AUKTIONEN - BEDINGUNGEN

**Alle Beschreibungen laut Angaben der Einlieferer. Eine Haftung für das angebotene Material wird nicht übernommen.**

**Die Versteigerung erfolgt im Namen und auf Rechnung Dritter**

Vom Zuschlag wird nur ein Aufgeld von 10% erhoben, aufgerundet auf den nächsten Franken.

Zustellung per Post erfolgt auf Rechnung und Gefahr des Käufers, es werden die Selbstkosten für Verpackung, Versand und Versicherung verrechnet.

Schriftliche Gebote werden interessewährend, jedoch ohne Garantie vertreten. Haben Sie z.B. Fr. 190.– schriftlich geboten, das zweithöchste Gebot (schriftlich oder im Saal) ist Fr. 160.–, so wird Ihnen das Los für Fr. 170.– zugeschlagen. **Gebote auf Zwischenstufen werden aufgerundet!**

Gegen ein *frankiertes* und an Sie *adressiertes* Kuvert und 50 Rp. (in Briefmarken) pro Los, erhalten Sie eine Fotokopie von den gewünschten Einzellosen. JPEG Bilddatei per Email auf Anfrage.

**Gebote per Post müssen bis am 23. November 2011 bei mir sein:      Unterschrift:**

**Markus Sulger**

**Aeplistr. 10a**

**CH 9008 St.Gallen**

**Gebote per Email [sulger.m@bluewin.ch](mailto:sulger.m@bluewin.ch) (24.10.11 bis 12:00)**

.....

Bieter-Nr.
------------